

Prueba de un Programa

Probaremos el siguiente programa.

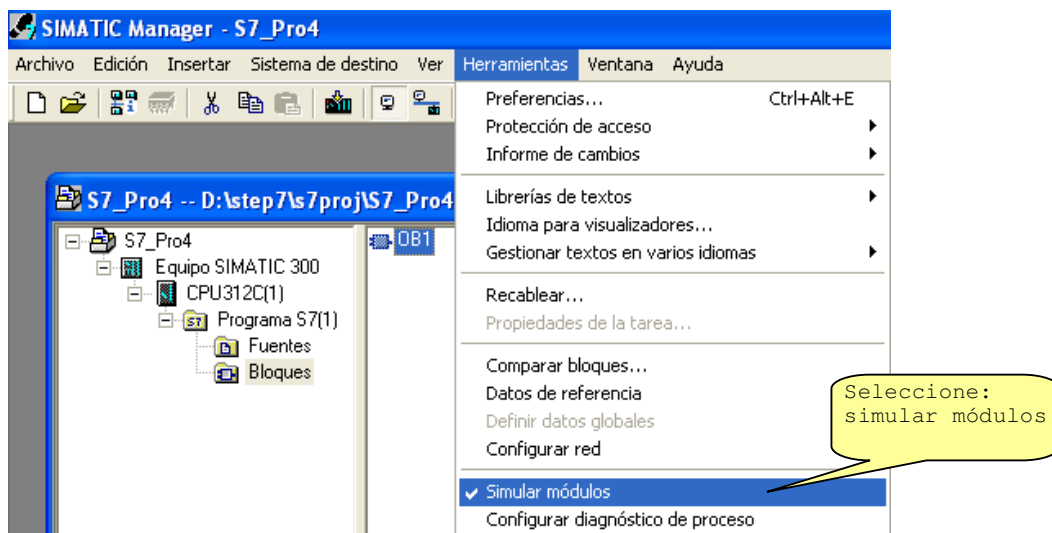


Esto lo podemos realizar dos maneras:

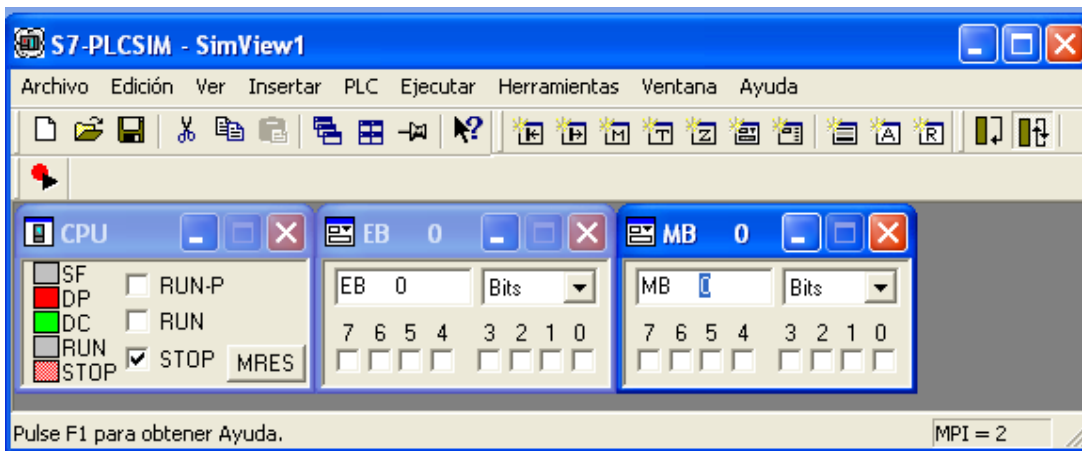
- Sin un PLC, empleando el simulador PLC-SIM.
- Con el PLC conectado a la PC.

1. Prueba con el simulador PLC-SIM

Seleccionemos una opción desde el menú **Herramientas** desde el **SIMATIC Manager**.



Es en este momento que se presenta la siguiente ventana donde se dispone las E/S y las marcas para poder simular su **forzado** u **observar** el estado

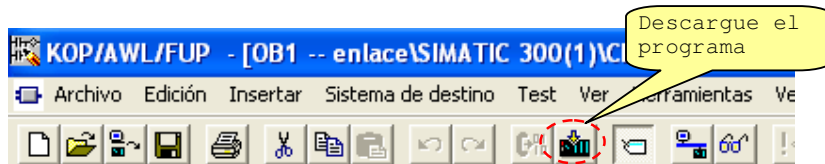


Si desea tener más variables, vaya al menú insertar y agregue lo que desee desde allí:

i.



Ahora descargamos el programa realizado desde la opción indicada



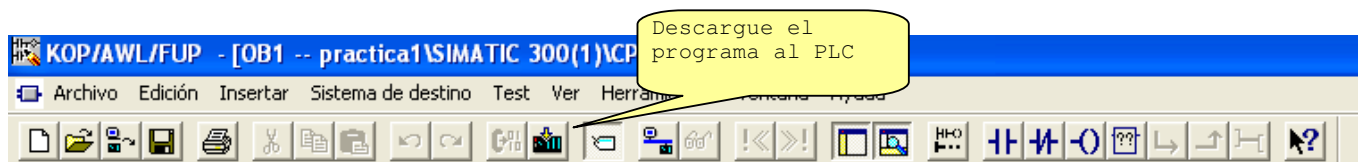
Note que la descarga se realiza solo con las opciones **STOP** y **RUN-P** activadas. Si esta activada la opción **RUN** no se podrá realizar la descarga



Luego la descarga realizada, solo es una descarga simulada de un programa al PLC,

2. Prueba desde el PLC

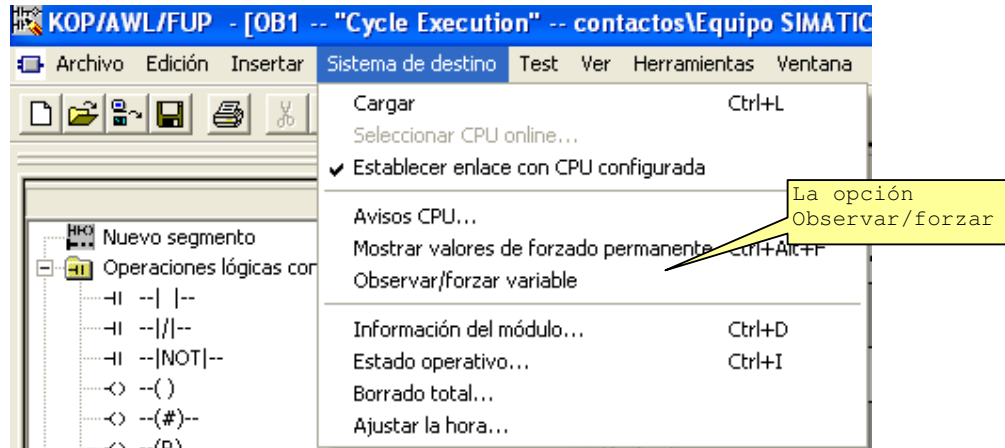
Con esta opción se descarga el programa a la memoria del dispositivo PLC



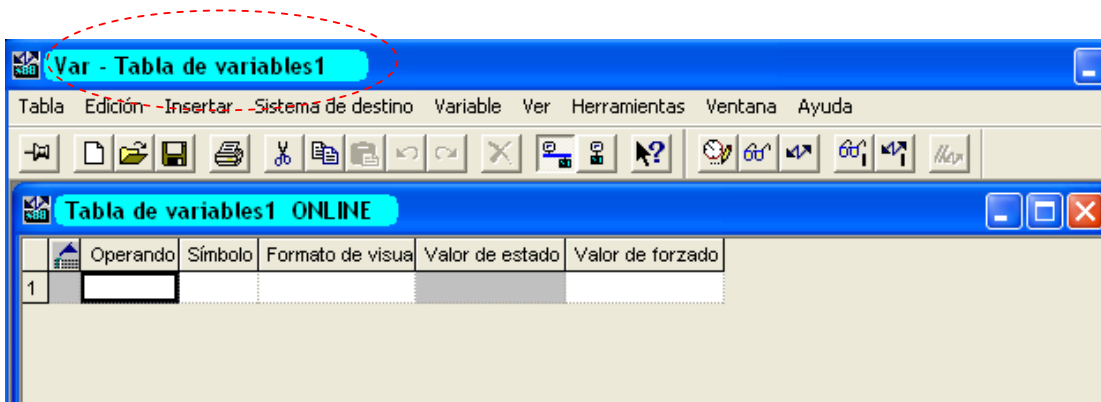
- Desde el menú *test*, la opción *Observar* sirve para monitorear el estado de las instrucciones (**ONLINE**)



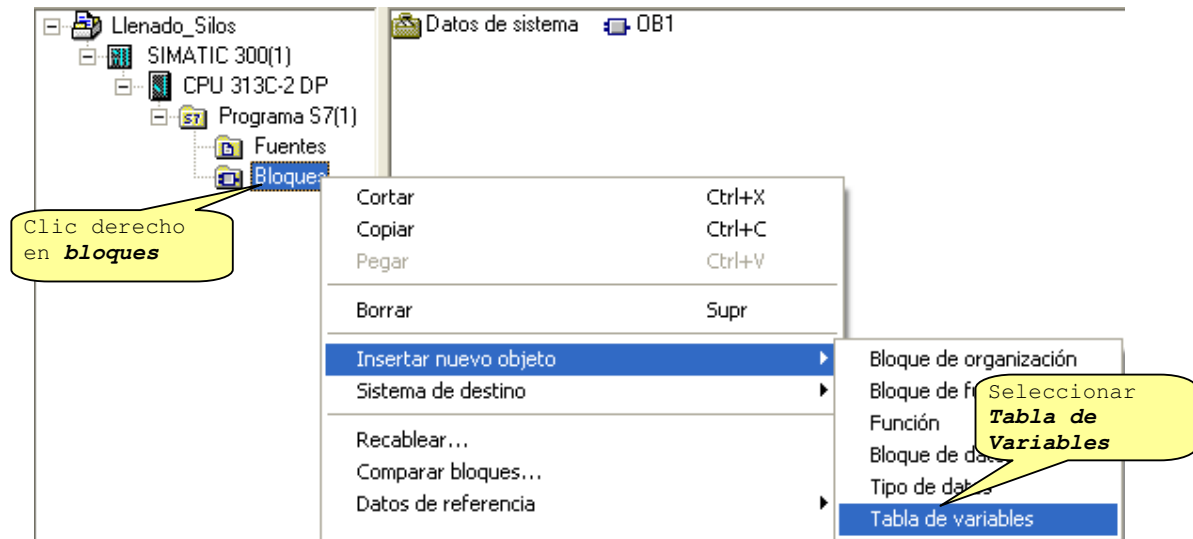
- Si desea forzar las variables, seleccione la opción **observar/forzar** desde el menú **Sistema de Destino**:



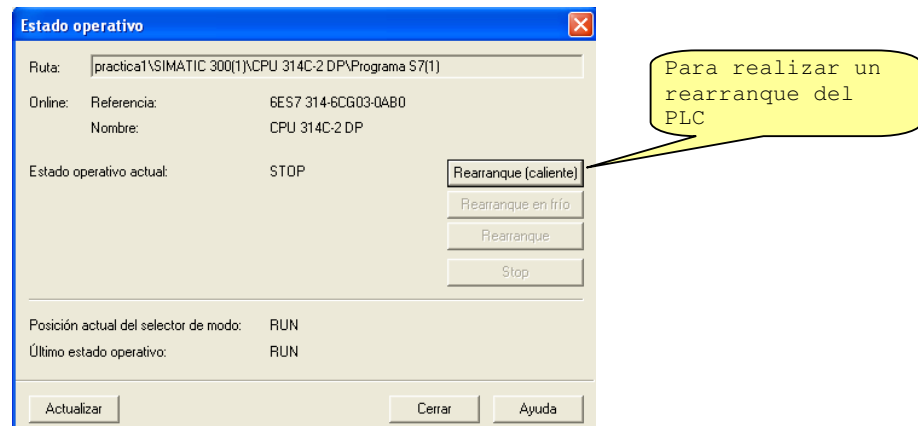
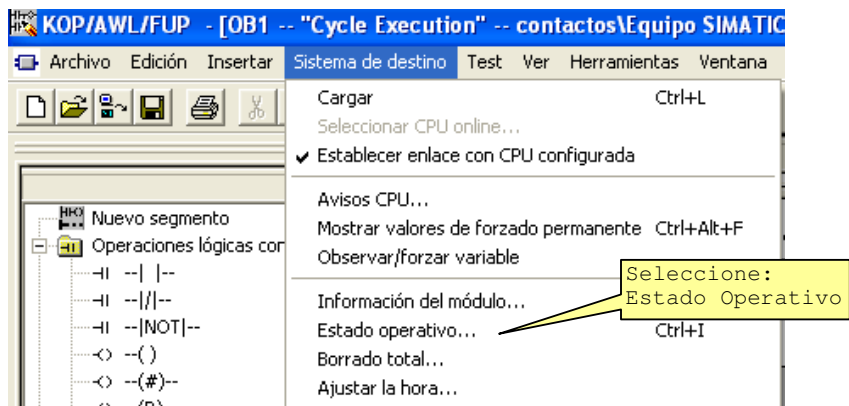
Aquí se puede colocar las variables que se quieren LEER (observar) o ESCRIBIR (Forzar) en la memoria del PLC



Esta tabla de variables también se puede crear desde el SIMATIC MANAGER



- Si desea hacer un rearranque y/o pasar de **STOP** a **RUN**



- Si se desea forzar las entradas discretas se deberá hacer desde la configuración hardware como se muestra en la figura:

